

**UCHWAŁA NR XLII/318/2022  
RADY POWIATU OLEŚNICKIEGO  
z dnia 29 września 2022 r.**

**zmieniająca uchwałę w sprawie nadania Statutu Powiatowego Zespołu  
Szpitali z siedzibą w Oleśnicy**

Na podstawie art. 12 pkt 11 ustawy z dnia 5 czerwca 1998 r. o samorządzie powiatowym (Dz. U. z 2022 r., poz. 1526), oraz art. 42 ustawy z dnia 15 kwietnia 2011 r. o działalności leczniczej (Dz. U. z 2022 r., poz. 633 ze zm.) Rada Powiatu Oleśnickiego uchwala, co następuje:

§ 1. W załączniku do uchwały nr XXIII/170/2013 Rady Powiatu Oleśnickiego z dnia 18 lutego 2013 r. w sprawie nadania Statutu Powiatowemu Zespołowi Szpitali z siedzibą w Oleśnicy załącznik nr 2 do Statutu Powiatowego Zespołu Szpitali z siedzibą w Oleśnicy otrzymuje brzmienie zgodnie z treścią załącznika do niniejszej uchwały.

§ 2. Wykonanie uchwały powierza się Zarządowi Powiatu Oleśnickiego.

§ 3. Uchwała wchodzi w życie po upływie 14 dni od daty ogłoszenia w Dzienniku Urzędowym Województwa Dolnośląskiego.

PRZEWODNICZĄCY  
Rady Powiatu Oleśnickiego  
*[Podpis]*

## UZASADNIENIE

Zgodnie z art. 42 ust. 4 ustawy z dnia 15 kwietnia 2011 r. o działalności leczniczej statut podmiotu leczniczego niebędącego przedsiębiorcą nadaje podmiot tworzący chyba, że przepisy ustawy stanowią inaczej.

Do Przewodniczącego Rady Powiatu Oleśnickiego wpłynął wniosek Dyrektora Powiatowego Zespołu Szpitali w Oleśnicy z prośbą o wprowadzenie zmian w Statucie Powiatowego Zespołu Szpitali w Oleśnicy, poprzez dodanie w Przychodni Specjalistycznej w Oleśnicy dwóch komórek organizacyjnych:

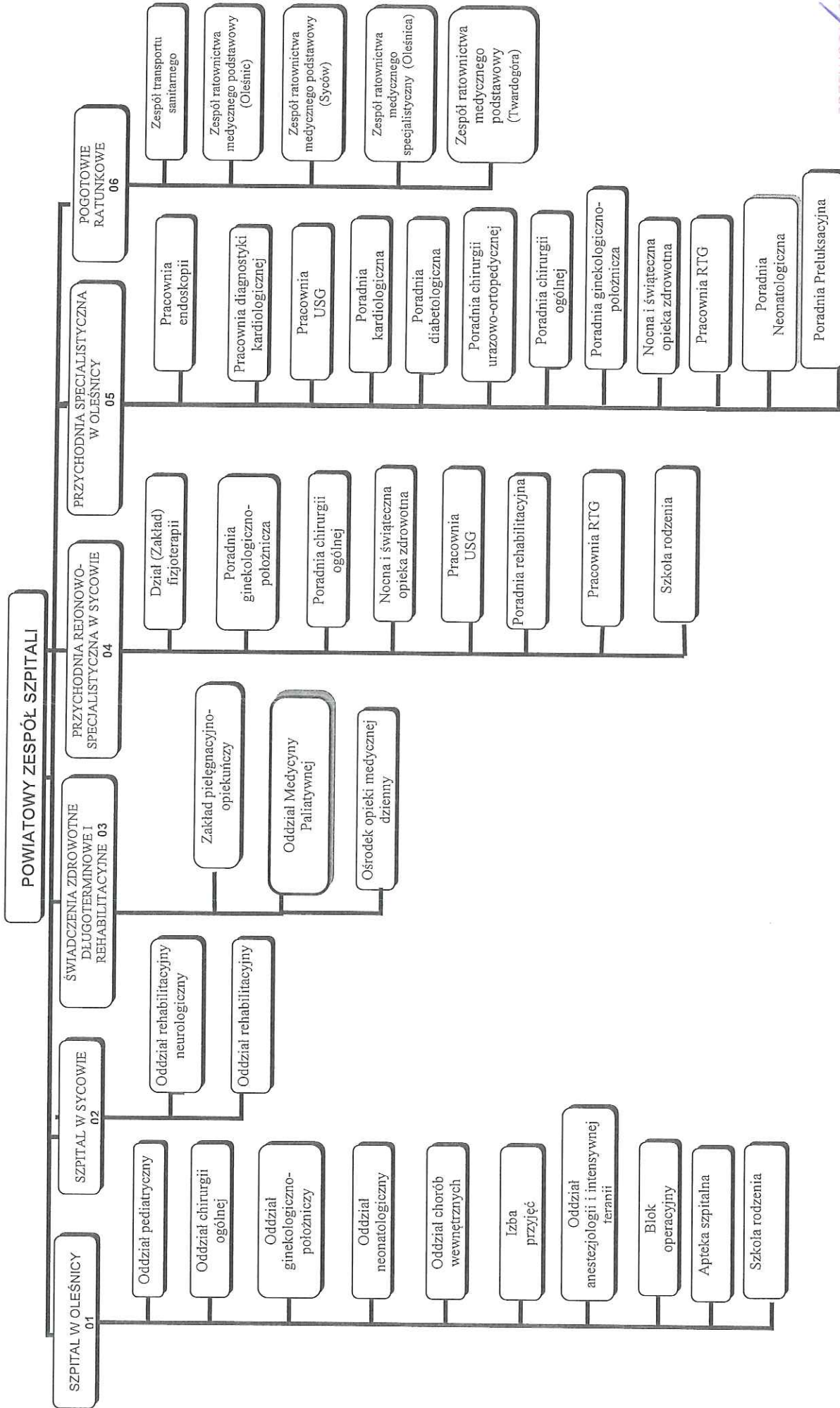
- a) Poradnię Neonatologiczną,
- b) Poradnię Preluksacyjną.

Rada Powiatu Oleśnickiego uprawniona jest do nadawania statutu, a także do wprowadzenia zmian w statucie podmiotów leczniczych niebędących przedsiębiorcami.

Z uwagi na powyższe podjęcie niniejszej uchwały jest w pełni uzasadnione.

PRZEWODNICZĄCY  
Rady Powiatu Oleśnickiego  
*[Podpis]*

Załącznik do uchwały nr XLIII/318/2022  
 Rady Powiatu Oleśnickiego  
 z dnia 29 września 2022 r.



PRZEWODNICZĄCY  
 Rady Powiatu Oleśnickiego  
*[Podpis]*